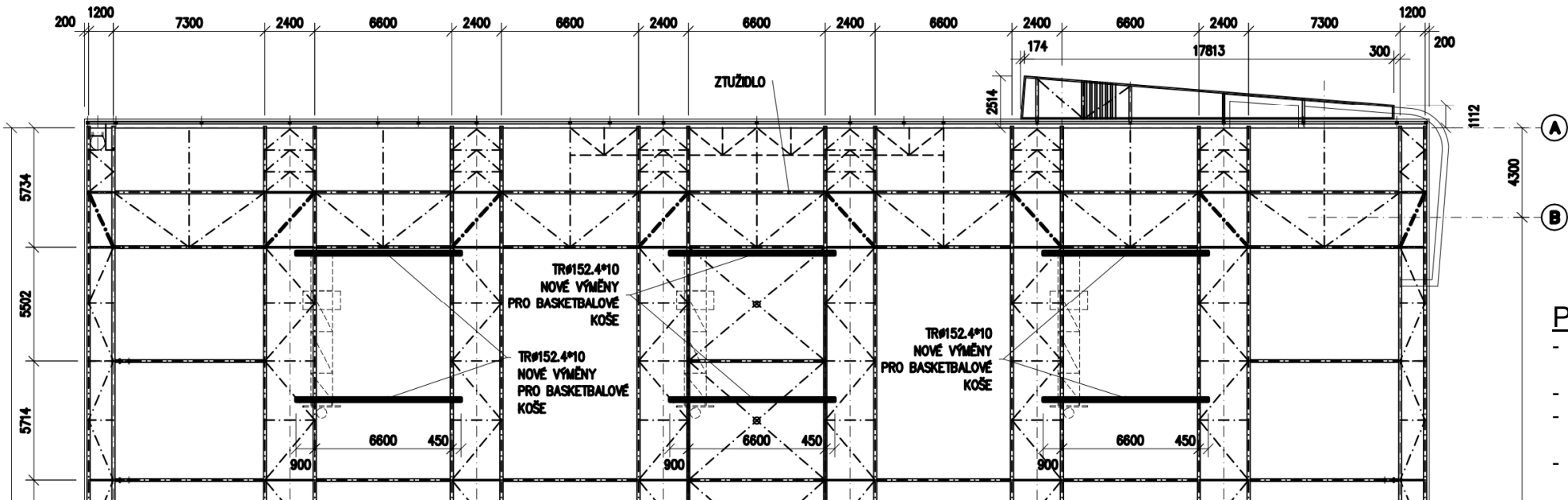


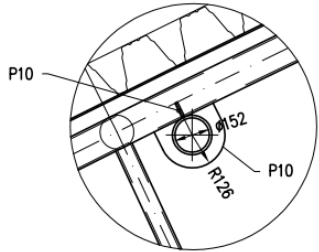
OZN.	NÁZEV PRVKU	TYP	ROZMĚR (m, m ²)	CELKOVÁ DÉLKA (m, m ² , ks)	HMOTNOST NA JEDNOTKU Kg/m, Kg/m ²	CELKEM (Kg)	PROŘEZ (%)	CELKEM VČ. PROŘEZU (kg)	POZNÁMKA
1	VÝMĚNA	TR 152,4, TL.10 mm	9,00	6,00	35,00	1890,00	10	2079,00	SYNTECÍKÝ NÁTĚR, ODSŤÍN UPŘESNÍ AD
2	KOTVENÍ	PÁSOVINA tl.10	0,30	12,00	15,70	56,52	10	62,17	SYNTECÍKÝ NÁTĚR, ODSŤÍN UPŘESNÍ AD
				CELKOVÁ HMOTNOST (Kg):		1946,52	CELKOVÁ HMOTNOST S PROŘEZEM (Kg):	2141,17	

PŮDORYS STŘECHY



DETAIL A

1 : 20



POZNÁMKA:

- PROVEDENÍ PRVKU A JEHO POZICE JE NUTNO ODSOUHLASIT DODAVATELEM KONSTRUKCE SKLÁPĚCÍCH KOŠŮ, PŘED VÝROBOU
- JE UVAŽOVÁN PROŘEZ 10%, UPRAVIT DLE DODAVATELE
- JEDNÁ SE O REKONSTRUKCI, VEŠKERÉ ROZMĚRY JE NUTNÉ OVĚŘIT NA STAVBĚ
- POVRCHOVÁ ÚPRAVA POHLEDOVÝCH PRVKŮ BUDE PŘED VÝROBOU ODSOUHLASENA VZORKOVÁNÍM
- DÍLENSKÁ DOKUMENTACE UPŘESNÍ NA ZÁKLADĚ SKUTEČNÉHO STAVU TVAR A KOTVENÍ PRVKU, DÍLENSKÁ DOKUMENTACE BUDE ODSOUHLASENA AUTORSKÝM DOZOREM PŘED PROVEDENÍM PRVKU

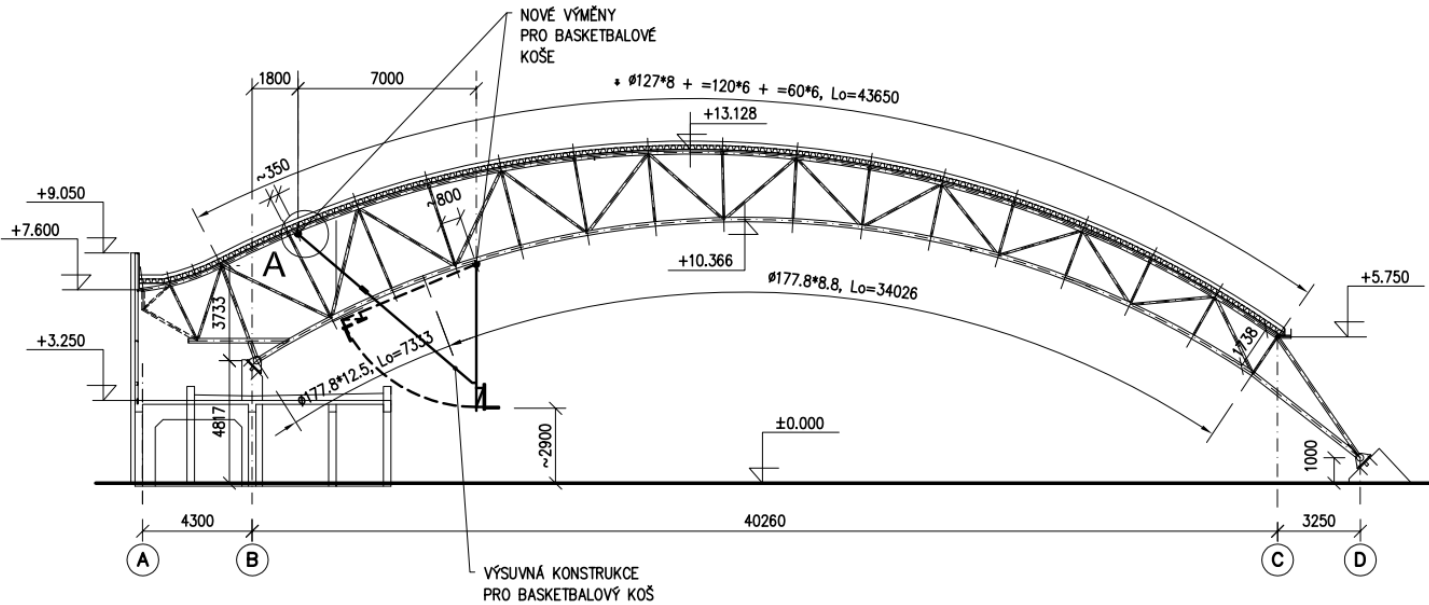
SVAŘOVANÉ PŘÍPOJE:

- VŠECHNY DÍLENSKÉ SVÁRY JSOU PROVEDENY NA PLNOU ÚNOSNOST
- SVAROVÉ ÚKOSY JSOU PROVEDENY DLE ČSN EN 29692 - PŘÍPRAVA SVÁROVÝCH PLOCH PRO SVAŘOVÁNÍ OCELI
- U POHLEDOVÝCH PRVKŮ BUDOU VŠECHNY SVÁRY ZAPUŠTĚNÉ A ZABROUŠENÉ

ŠROUBOVANÉ SPOJE:

- MUSÍ SPLŇOVAT PODMÍNKY ČSN 731411 ROZTEČE, ROZTEČNÉ ČÁRY, PRŮMĚRY ŠROUBŮ NEBO NÝTŮ A TĚŽIŠTNÍ OSY PRO ŠROUBOVÉ A NÝTOVÉ SPOJE
- ŠROUBY PRO MOMENTOVÉ PŘÍPOJE JSOU NAVRŽENY Z MATERIÁLU 10.9, PRO OSTATNÍ PŘÍPOJE Z MATERIÁLU 8.8

VÝMĚNY PRO BASKETBALOVÉ KOŠE - UCHYCENÍ



  www.legeartis.cz	VYPRACOVAL:	Ing. MARTIN LAMPA	INVESTOR:	MĚSTSKÝ OBLVOD OSTRAVA JIH
	PROJEKTANT:	Ing. MARTIN LAMPA	Č. ZAKÁZKY:	07/09/2022
	SCHVÁLIL:	Ing. JIŘÍ LAMPA	DATUM:	02/2023
	AKCE:			
	REKONSTRUKCE SPORTOVNÍHO CENTRA OSTRAVA - DUBINA			
NÁZEV VÝKRESU:		STATUS:		DPS - ASŘ - arch. stavební část
Z26 - KONSTRUKCE PRO UPEVNĚNÍ SKLÁPĚCÍCH KOŠŮ		MĚŘÍTKO:		1:50 / 1:5
		Č. VÝKRESU:		D.1.1.Z.26